

Bezoek brandweerkazerne Mechelen, dinsdag 14 juni 2022

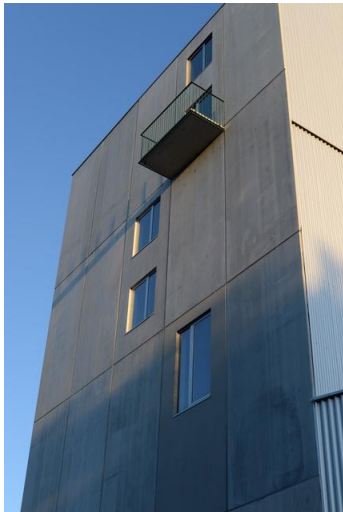
Onze gids, kapitein M. Michiels, startte de rondleiding met enige informatie over de Mechelse brandweer.

De brandweer Mechelen viert dit jaar zijn 200-jarig bestaan. Ze maken sinds 2015 deel uit van brandweerzone Rivierenland. Het brandweerkorps bestaat uit vaste medewerkers en vrijwilligers. Gedurende de dag staan 16 vaste medewerkers paraat, tijdens de nacht 12 vaste medewerkers. De brandweer maakt gebruik van een kleurencode om de beschikbaarheid van de brandweperlui aan te duiden.

De rondleiding startte bij de ingang van de kazerne.

De benedenverdieping is deels ter beschikking van de brandweer, deels van de stadsdiensten en een gemeenschappelijk deel zoals vergaderlokalen, dokterskabinet, toiletten.

Via de binnenkoer wandelen we naar de werkplaats, deels voor de wagens van de brandweer en deels voor de wagens van de stadsdiensten.



De droogtoren wordt gebruikt om:

- brandslangen tot 30 m te reinigen en te drogen
- brandweerpakken te wassen en te drogen
- zuurstofflessen en -maskers na te kijken op gebied van veiligheid
- zuurstofflessen bij te vullen
- een klimmuur waar het klimteam verticale evacuatie kan oefenen
- een lokaal voor de PPMO test. Dit is een test waarbij elke brandweerman, vast of vrijwillig, jaarlijks een bepaald parcours moet afleggen binnen een bepaalde tijd met een zuurstoffles op de rug.

De voertuigenhal biedt plaats aan alle brandweergagens, zowel de trage als de snelle. Deze hal heeft een volledige overspanning, dit betekent dat er geen stuttingspalen zijn die het snel uitrukken zouden kunnen belemmeren.



In de briefingruimte worden de brandweermannen 's morgens op de hoogte gebracht van hun opdracht in de brandweerwagens.

Tussen het briefinglokaal en de snelle trap en glijpaal staat een printer, die bij een interventie alle informatie uitprint die voor de brandweperlui noodzakelijk is.

De dispatch wordt dag en nacht bemand. Zij ontvangen de verschillende interventies die door de noodcentrale worden doorgestuurd. Aan de hand van die gegevens bepaalt de computer welke brandweerwagen(s) er moet(en) uitrijden.

De 3^e verdieping is voorbehouden voor de administratie: HRM, financieel, preventie, bureau commandant, ...

We eindigen de rondleiding in het vergaderlokaal waar ons bezoek is gestart.

Nog even tijd om vragen te stellen en daarna een terecht dank u wel aan kapitein M. Michiels voor de interessante rondleiding.

Organisatie ie-net Mechelen

Ing. Kris Beterams