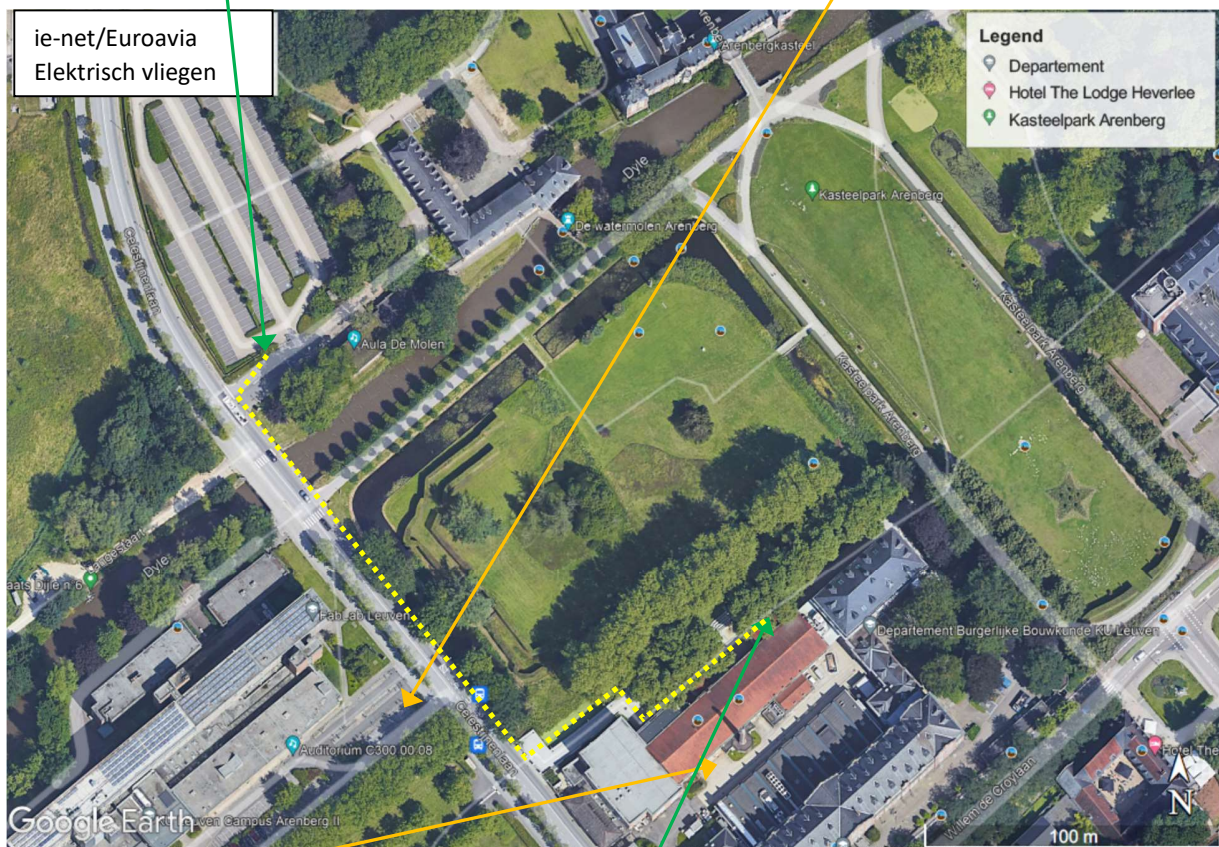


Toegang via Celestijnenlaan in Heverlee.

Parkings: 1) Met code 1595#    2) Zonder code (naast groot tandwiel)



Ingang voor gehandicapten (lift)  
kasteel

Ingang

Start bezoek

De weg vanuit parking 1 (geel pad) verloopt hoofdzakelijk via de stoep van de Celestijnenlaan kant kasteel. Vanuit parking 2 steekt U de straat over (opgelet: geen zebrapad) en volgt U verder het geel pad. Aan de ingang neemt U de trap naar de eerste verdieping van de machinezaal.

Opgelet: de code is nodig zowel om binnen te gaan als om buiten te gaan!